

Dans le monde, nous sommes confrontés à une situation environnementale difficile : nous produisons trop de CO₂, principalement à cause des énergies fossiles. De plus les stocks de ces énergies s'épuisent.

En Europe, le marché de l'électricité est de plus en plus complexe. Les acteurs de ce secteur se multiplient. Sur ce marché, où il faut assurer à chaque instant l'équilibre entre l'offre et la demande en électricité, les prix fluctuent en permanence.

Le réseau de transport de l'électricité est comme une toile d'araignée. La situation en PACA est particulière : dans l'Est de la région, le courant arrive en majorité par un seul gros fil de la toile, ce qui fragilise la zone.

En somme, l'électricité, c'est coûteux ! Elle a un coût environnemental, financier et technique.

18H00

Vous n'avez pas l'air très sensibles aux questions d'environnement, vous !

Mais pourquoi tu dis ça ? Faut pas exagérer, on peut encore allumer la lumière, non ?

Bien sûr mais il faut faire attention. Il y a urgence, il faut absolument limiter notre production de CO₂ ! De toute façon, même si tu ne le fais pas pour la planète, ça peut faire du bien à ton portefeuille...

Je ne vois pas le rapport, ce sont les voitures qui émettent du CO₂, pas les équipements électriques !

Eh bien non ! Quand tout le monde consomme en même temps il faut produire plus et on fait alors appel à des centrales thermiques qui émettent du CO₂.



Et maintenant, que faut-il faire? Qui doit agir ? Il faut quand même produire plus ? Ou bien est-ce qu'on peut vraiment maîtriser sa consommation ?

19H30

Comme me l'a expliqué Alain on peut réduire nos émissions de CO₂ et même tenter de réduire notre facture d'électricité en utilisant un boîtier PREMIO que j'ai fait installer chez nous ce matin !

Alain a raison, on consomme beaucoup, et en plus on consomme mal... et sans s'en rendre compte !

Oui, le stade c'est vrai. Mais tu vois par exemple, l'éclairage public fait partie de Premio. Ils ont remplacé les lampes par des nouvelles qui consomment beaucoup moins. En plus, quand il y a une pointe de consommation dans la ville, ils baissent la lumière.



On accepte de faire chacun un effort pour maîtriser sa consommation énergétique. On mène cet effort tous ensemble. On participe à un projet global. Les outils Premio peuvent nous y aider : ceux qu'on installe chez soi, dans les entreprises, dans les services publics ; et ceux qui pilotent et synchronisent toutes ces installations.

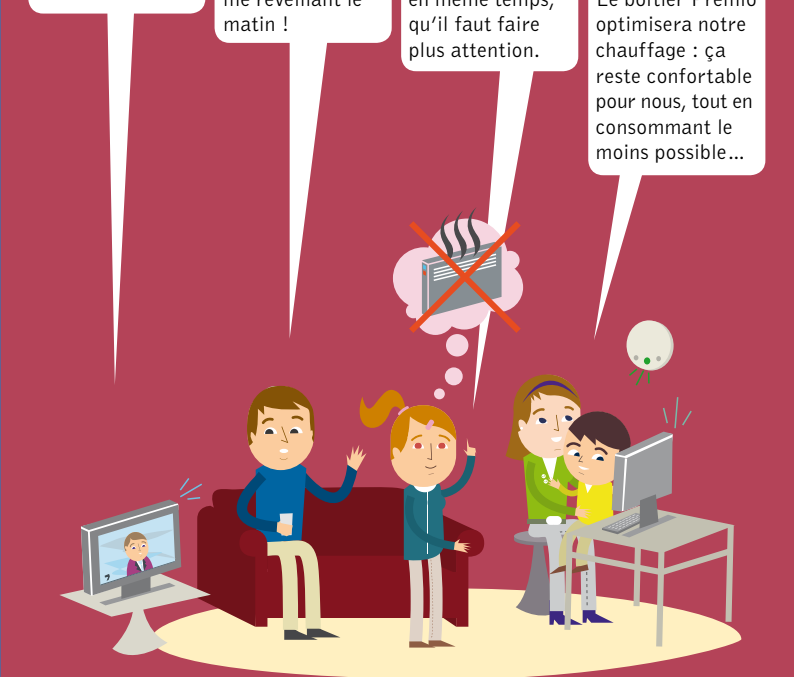
20H00

« Une vague de froid est annoncée. De fortes perturbations sont prévues. »

Oh là là ! On va monter le chauffage dès ce soir, j'ai horreur d'avoir froid en me réveillant le matin !

Papa, tu rigoles ! C'est justement dans ces cas-là, quand tout le monde chauffe en même temps, qu'il faut faire plus attention.

Et de toute façon, soyons solidaires. Et c'est aussi pour ça qu'on participe à PREMIO. Le boîtier Premio optimisera notre chauffage : ça reste confortable pour nous, tout en consommant le moins possible...



Même si l'optimisation est pilotée automatiquement par des outils, il est important que chacun, quand il y participe, soit conscient de ce qu'il se passe. Chacun est conscient de sa participation en étant informé par un signal.

07H30

Ah ! Le signal est au rouge...

C'est normal que tu n'aies pas froid. Le pilotage du chauffage est optimisé et tu ne t'en es même pas rendu compte. Mais pour une fois, tu ne pourras pas mettre 24° dans la salle de bain !

Ah oui ? C'est bizarre, je n'ai pas froid. Le chauffage a pourtant été baissé par Premio, non ?

Passe-moi ton bol, Hugo. Je vais lancer le lave-vaisselle.



Ce signal (voyant lumineux, cadran, etc.) avertit du fait que l'on traverse un moment critique et qu'en conséquence, l'installation Premio participe de manière active à résoudre cette période de crise.

09H00

T'as vu ? On a des panneaux solaires dans le jardin !

Wauh, génial ! Vous aussi vous participez à Premio ?

Oui. Et même aujourd'hui, alors qu'il fait très froid, ça produit de l'électricité.

Ben oui, il suffit qu'il y ait du soleil !

Oui et comme ça, un peu de notre électricité est produite dans le jardin. Tu sais, on nous l'a expliqué en cours d'éco, ça coûte très cher de produire beaucoup d'électricité dans ces moments-là. C'est pour ça qu'on produit un peu pour nous et pour le quartier, comme ça on utilise moins d'électricité de l'extérieur...



De plus, cette information permet à chacun d'être attentif et, du coup, de faire aussi un effort volontaire en réduisant sa consommation.

10H00

Tu as raison Joël, ça sert à rien, ce truc...

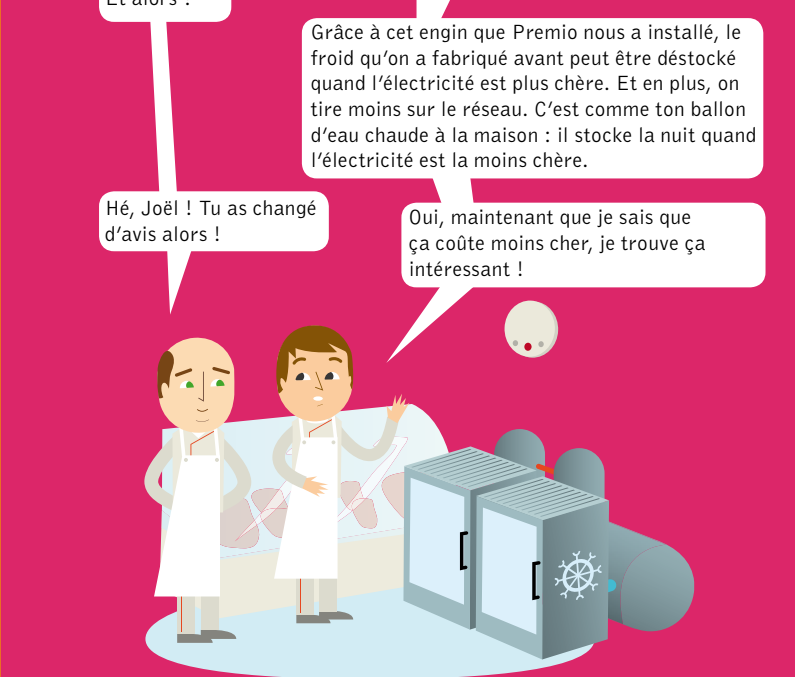
Mais si, aujourd'hui, avec le coup de froid, c'est utile ! Tout le monde consomme beaucoup, ça tire énormément sur le réseau et nos congélateurs dépensent eux aussi beaucoup d'énergie.

Et alors ?

Grâce à cet engin que Premio nous a installé, le froid qu'on a fabriqué avant peut être déstocké quand l'électricité est plus chère. Et en plus, on tire moins sur le réseau. C'est comme ton ballon d'eau chaude à la maison : il stocke la nuit quand l'électricité est la moins chère.

Hé, Joël ! Tu as changé d'avis alors !

Oui, maintenant que je sais que ça coûte moins cher, je trouve ça intéressant !



Au cours d'une opération de pilotage Premio, tout est mis en œuvre pour diminuer les pointes de consommation prévisibles, c'est-à-dire celles qui interviennent à des moments de la journée où l'on peut prévoir que les gens consomment habituellement plus.

12H00

Oui oui, ça a très bien marché. Dès l'alerte avant-hier soir, la centrale de pilotage a envoyé des consignes à chaque équipement Premio. Les premiers effacements ont eu lieu hier matin comme prévu, chez les particuliers mais aussi sur l'éclairage public. Dans la journée, il y a eu aussi pas mal d'utilisation de stocks d'eau chaude et de froid, et on a décalé un peu la production locale issue des panneaux solaires.

Vous confirmez qu'il n'y a pas eu de pointe au niveau du territoire Premio ?

Ah, formidable. L'objectif est atteint. Et tout le monde a participé !



Notre production de CO₂ augmente, les énergies fossiles se raréfient. Le marché de l'électricité devient complexe et risque de jouer sur les tarifs. La distribution d'électricité en région PACA subit une forte contrainte. Il y avait urgence. On a choisi de prendre les devants.

17H00

Ah d'accord... Je comprends maintenant pourquoi ils s'agitaient, à la maison. Ce n'était pas que le gadget d'Alain, c'est un vrai projet de toute la ville !!! Et en plus tous ensemble on a produit moins de CO₂, c'est bon pour la planète.

Mais au fait, moi aussi, je consomme de l'électricité ! J'aimerais bien un jour participer à un projet comme celui-là.

En tout cas, c'est décidé, plus tard, je serai chercheur et j'inventerai des solutions pour qu'on consomme autrement ! Tiens, au fait est ce que j'ai pensé à éteindre ma console avant de partir à l'école ?



HIER, GRÂCE À PREMIO :
 Pointe de consommation électrique : -12%
 Emissions de CO₂ : -5%
PÉRIODES EN ALERTE POUR DEMAIN :
 01,2,3,4,5,6,7,8,9,10,11,12,13,14,15,16,17,18,19,20,21,22,23

