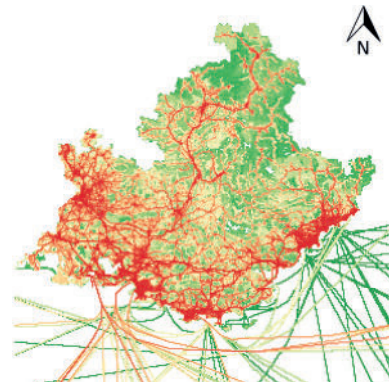


# CO<sub>2</sub>-SUD.AMM

BILAN DU CO<sub>2</sub> ATMOSPHÉRIQUE EN RÉGION SUD-PACA : VÉRIFICATION DES ÉMISSIONS FOSSILES ET DES PUIXS NATURELS DE CO<sub>2</sub> DE LA MÉTROPOLE AIX-MARSEILLE-PROVENCE



## Objectifs et enjeux

D'après les inventaires disponibles, la Région Sud Provence-Alpes-Côte d'Azur représente environ 11 % des émissions de CO<sub>2</sub> nationales. Ces données parfois incertaines doivent être vérifiées de façon indépendante : le projet de recherche CO<sub>2</sub>-SUD.AMM vise à améliorer la connaissance du bilan carbone de la Métropole Aix-Marseille-Provence en tant qu'importante zone urbanisée et industrialisée.

Il s'agit de caractériser et de quantifier :

- ➔ d'une part, la variabilité du CO<sub>2</sub> atmosphérique à différentes échelles temporelles, de la zone rurale de l'Observatoire de Haute Provence jusqu'au cœur de la ville de Marseille,
- ➔ et d'autre part, la contribution des émissions anthropiques de CO<sub>2</sub> et celles des écosystèmes naturels à cette variabilité.

Les résultats obtenus permettront de vérifier les données de l'inventaire d'émissions de CO<sub>2</sub> d'ATMOSUD, et aideront les décideurs politiques et gestionnaires des espaces naturels à prendre les actions les plus efficaces possibles pour atténuer les émissions de CO<sub>2</sub> au sein de la région Sud.

## Marchés visés

- ➔ Acteurs socio-économiques et politiques de la Région Sud,
- ➔ Gestionnaires et promoteurs des espaces naturels de la Région Sud.

## Innovation

Le projet de thèse est basé sur une approche atmosphérique dite « TOP-DOWN », en lien avec le réseau de surveillance national des gaz à effet de serre « ICOS-France », et reposant sur une synergie entre mesures et modélisation du CO<sub>2</sub> à la méso-échelle.

## Livrables

- ➔ Thèse doctorale,
- ➔ Publication de 2 articles scientifiques,
- ➔ Dissémination auprès du grand public, notamment dans les écoles.



**MEMBRE RÉFÉRENT**  
INSTITUT MÉDITERRANÉEN  
DE BIODIVERSITÉ ET D'ÉCOLOGIE  
MARINE ET CONTINENTALE (IMBE)  
(13)



**PARTENAIRES**  
ASSOCIATION : ATMOSUD



**DONNÉES CHIFFRÉES**  
Durée : 3 ans  
Budget global : 91,7 K€  
Guichet : Région Sud – AAP Emploi  
Jeunes Doctorants